

Kräpfnliad

Text und Musik:
Lorenz Maierhofer
© Helbling, Rum/Innsbruck

Im Schwung eines „Zweifachen“

Chords: C7 F C7 F C7 F C7

S
A

1. Es is an - fäch net, drum haßt da Rât: Schau, schau, schau, wås ma
2. Dot-ter, Mehl und Ei - er, Milch und a Stam - perl Rum, Germ und
3. So a Krâ - pfn-germ-tag braucht hält a eig' - ne Uhr, wår - me
4. Je - des Krâ - pfn - ran - derl kün - det's: Der is net schlecht! Setz a

(A2)
T
B

Chords: F C7 F C7 F C7

braucht und wie ma's må - chn muaß, gånz ge - nau! Wänn ma
But - ter, Zu - cker, Sålz und dås rüaht ma um! Wänn dås
Händ beim Kne - tn und beim Gehn gånz vül Ruah! Oh - ne
zår - tes Zu - cker - häu - berl drauf, so is recht! Kimmt wås

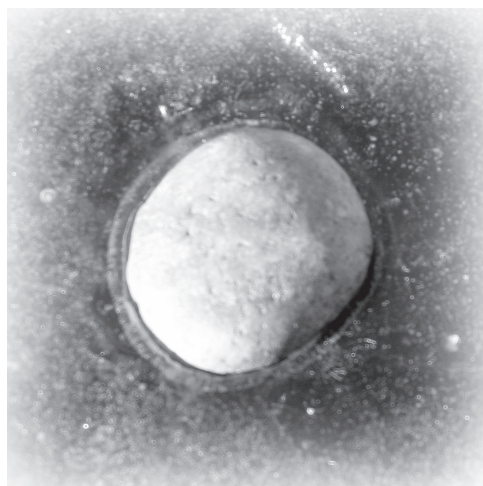
Chords: F B C7 F C

söl - ba gua - te Krâ - pfn mål bã - chn wüll, sei a
ål - les nur so an - fäch wår, schaut's nur her: D'Ers - tn
Zug - luft wird er fe - der-leicht, drauf i wett, schwimmt und
Süa - Bes dänn am End no ins Her - zerl 'rein: Måhl - zeit,

Dm Gm B C C7 1. F C7 2. F D. C.

Zau - ber drin im Haus und ma redt net ____ vül. Wänn ma vül.
 schau'n oft gräd wie Nus - sn aus, klan und ____ schwer. Wänn däs schwer.
 kriagt a sche - nes Ran - derl im ha - ßn ____ Fett. Oh - ne Fett.
 so a Krå - pfn känn uns a Fest - tåg ____ sein! Kimmt wås sein!

► Alpenländische Textaussprache entsprechend der Mundart der Singenden (z. B. Mehl oder Möhl)



**gaumen
freud**

saures
mächt lustig
auf süaßes

LM